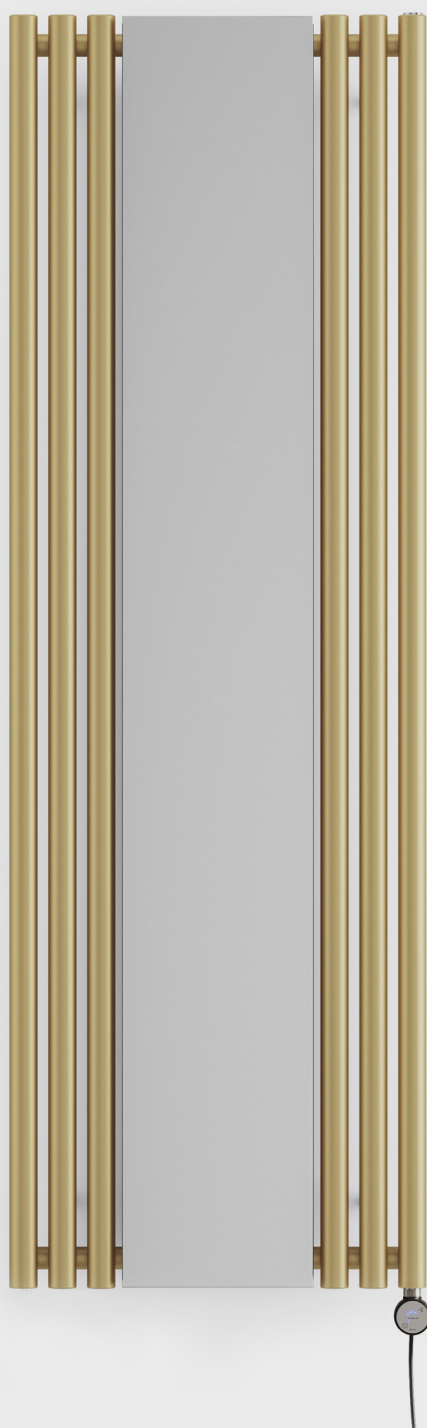




TERMA

SINCE 1990



◀ **Radiateur**

Rolo Mirror E 1800↓ x 590↔ E8,

Couleur : BRASS,

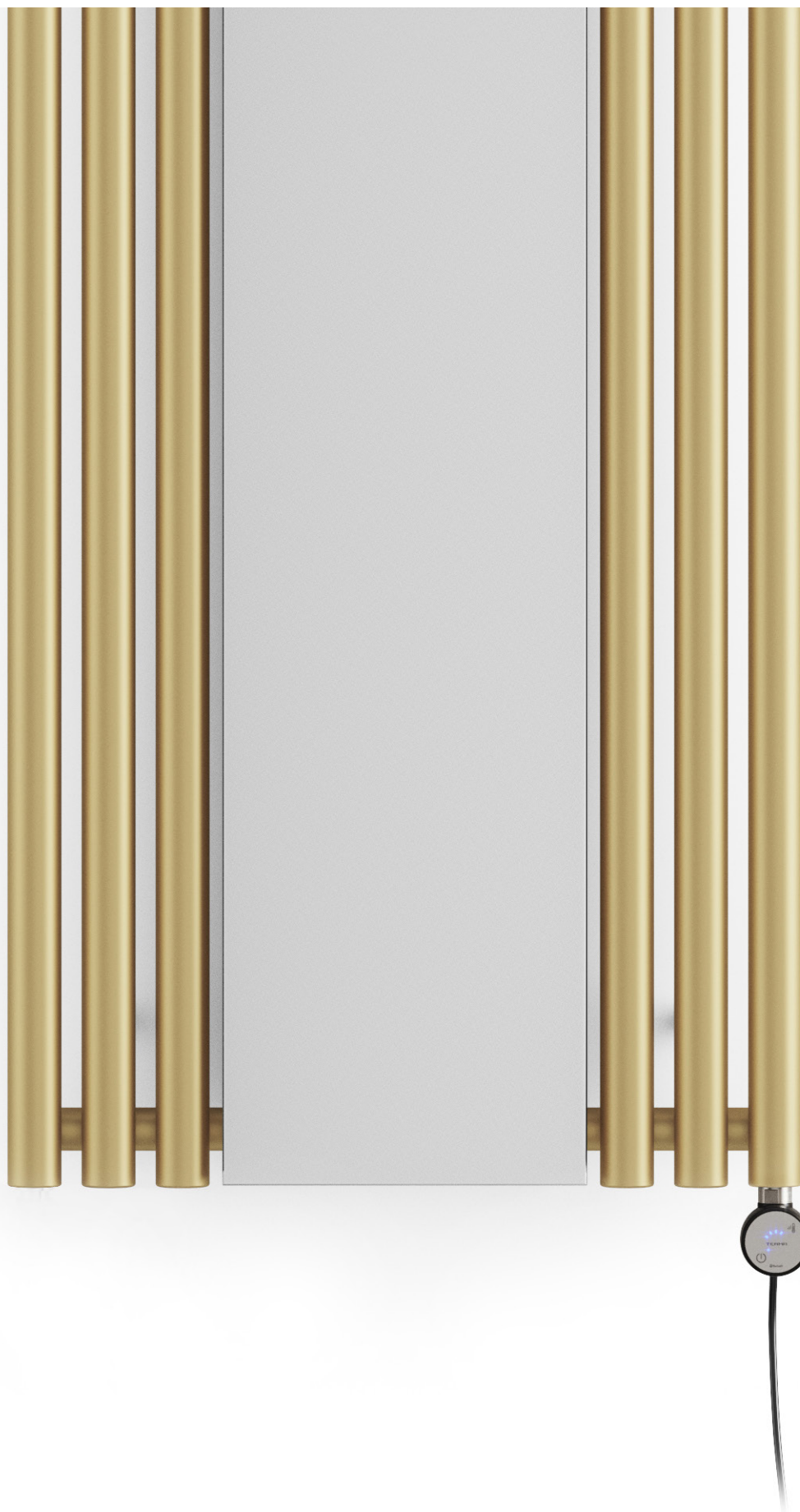
Code : WLROM180059 KBRAE8

Vannes et accessoires

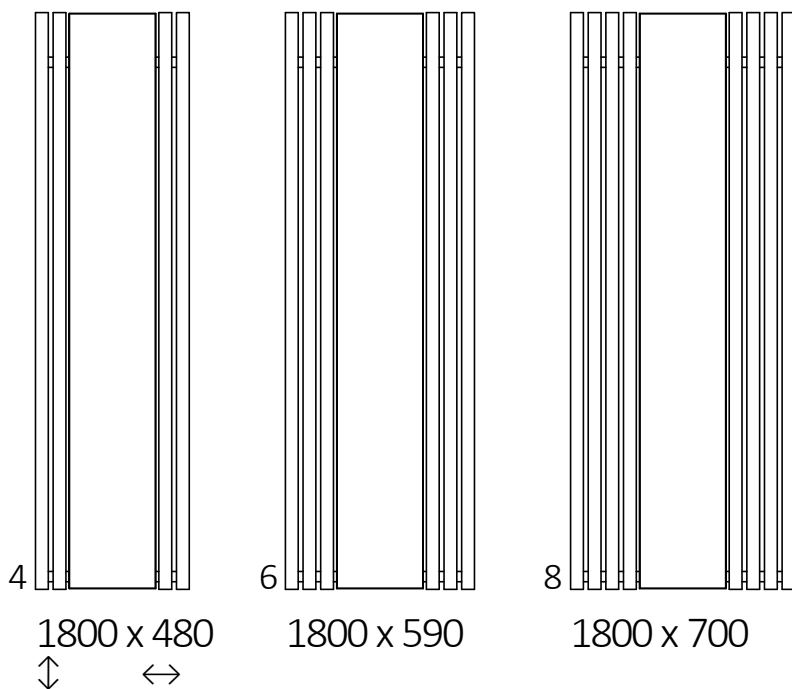
MOA, SOFT 9005

ROLO MIRROR E





DIMENSIONS



UN RADIATEUR ÉLECTRIQUE

Raccordements

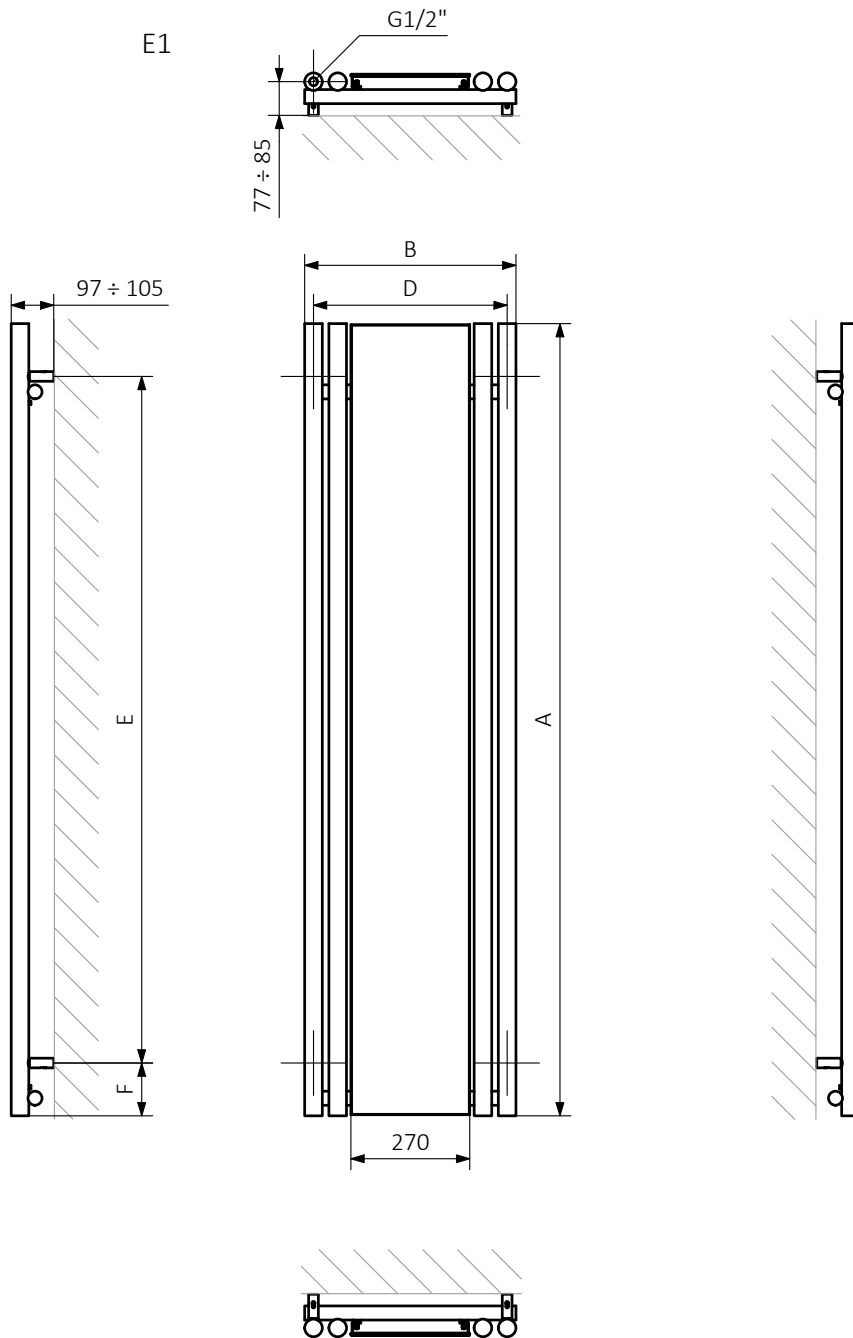


Hauteur A ↕ [mm]	Largeur B ↔ [mm]	Puissance [W]	Code produit ... Code de configuration p.7
1800	480	600	WLR0M180048
1800	590	800	WLR0M180059
1800	700	1000	WLR0M180070

DIMENSIONS ET INFORMATIONS TECHNIQUES

Hauteur A ↕ [mm]	Largeur B ↔ [mm]	Écartement horizontal des consoles D [mm]	Écartement vertical des consoles E [mm]	Position de la console inférieure F [mm]	Capacité [dm³]	Poids [kg]
1800	480	440	1440	120	8,40	18,30
1800	590	550	1440	120	12,42	23,89
1800	700	660	1440	120	16,45	29,48

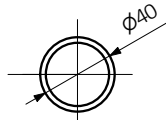
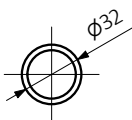
DESSIN TECHNIQUE



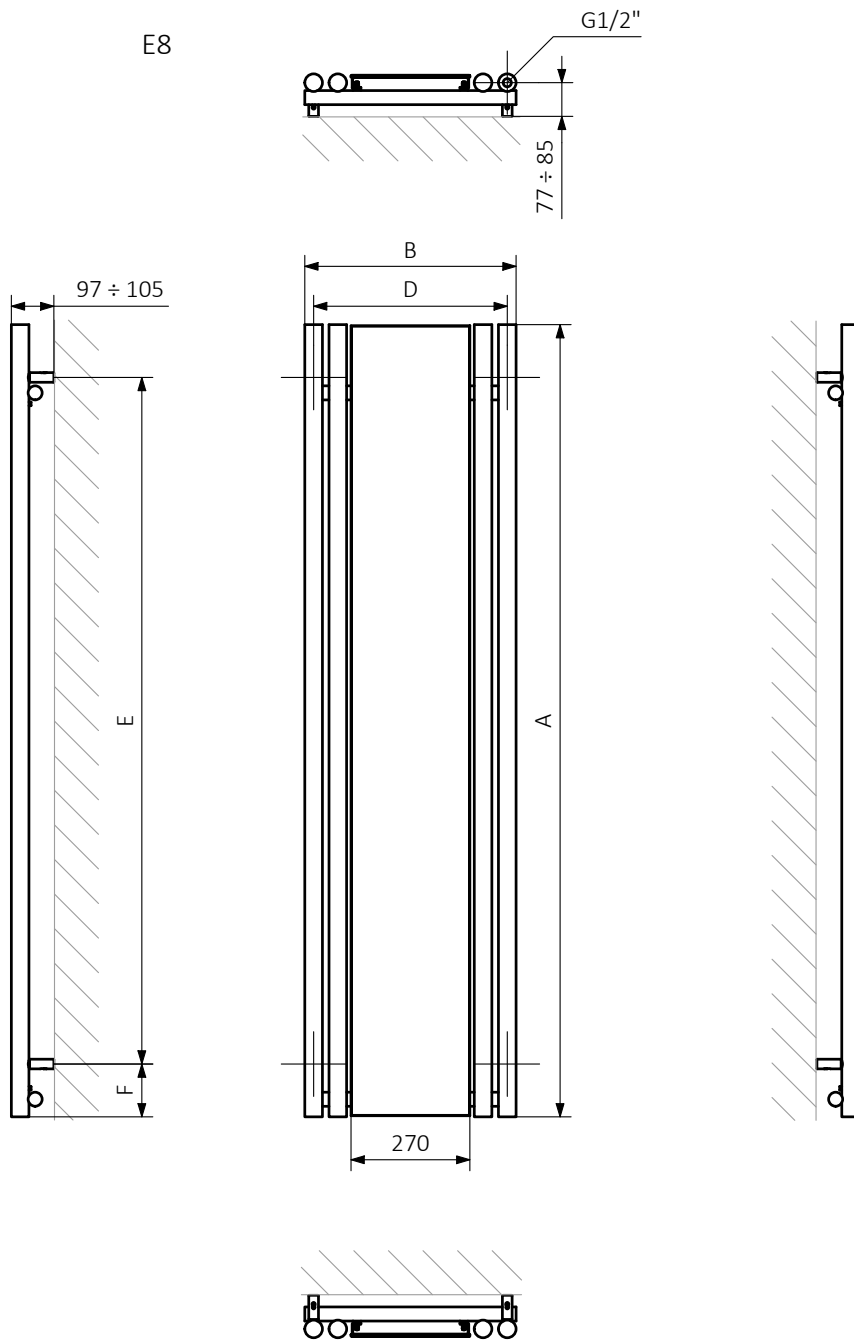
A – Hauteur B – Largeur D – espacement horizontal des attaches E – espacement vertical des attaches
 F – distance de l'axe inférieur des attaches au bord inférieur du collecteur

Collector :

Tube :



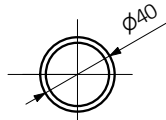
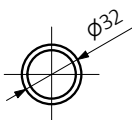
DESSIN TECHNIQUE



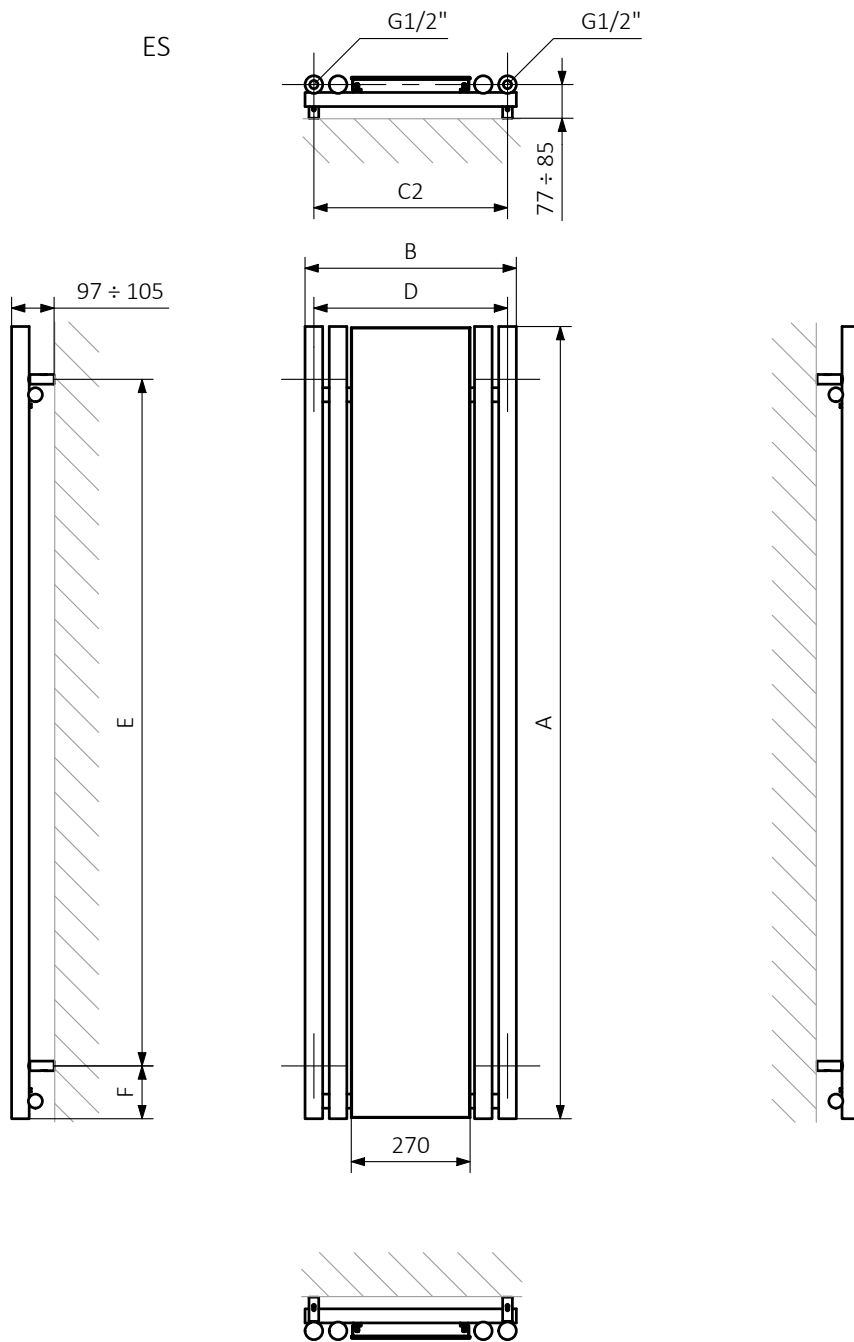
A – Hauteur B – Largeur D – espacement horizontal des attaches E – espacement vertical des attaches
 F – distance de l'axe inférieur des attaches au bord inférieur du collecteur

Collector :

Tube :



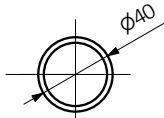
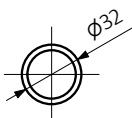
DESSIN TECHNIQUE



A – Hauteur B – Largeur D – espacement horizontal des attaches E – espacement vertical des attaches
 F – distance de l'axe inférieur des attaches au bord inférieur du collecteur

Collector :

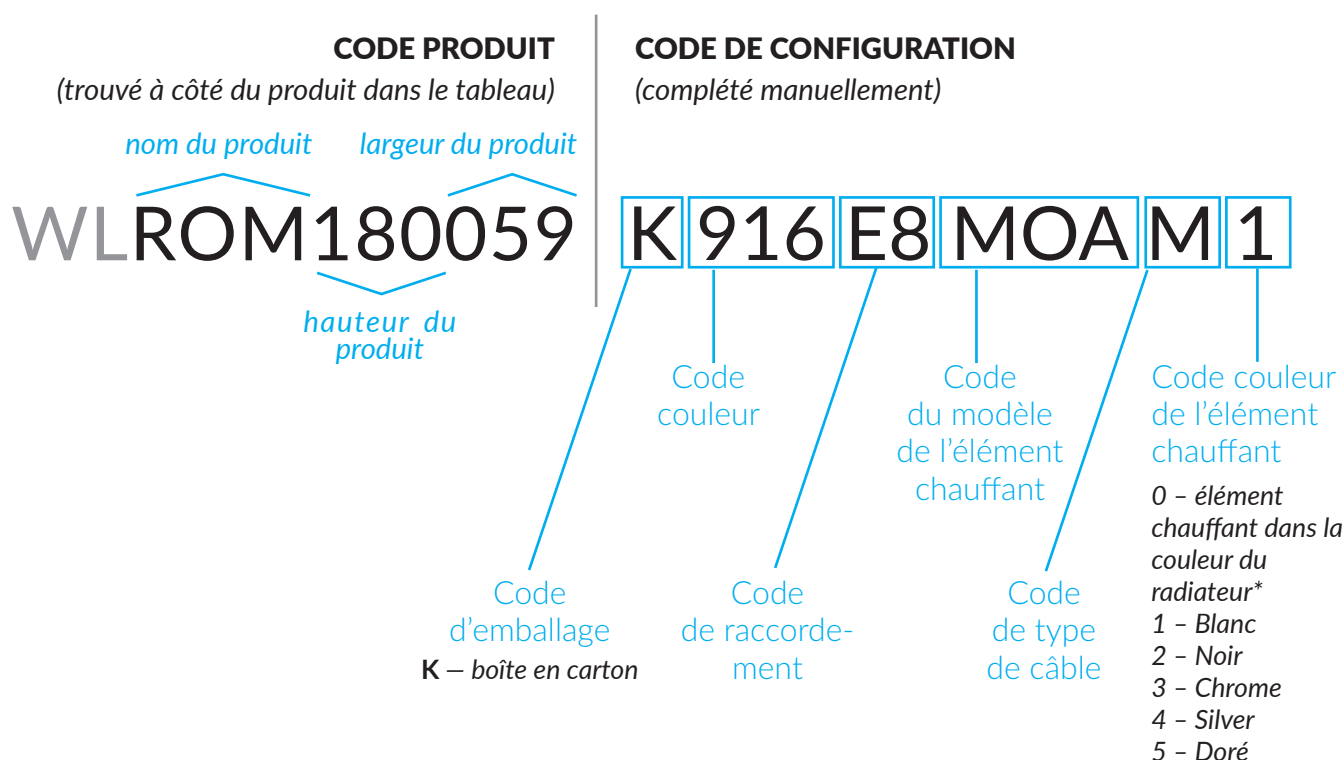
Tube :



CODE DE CONFIGURATION POUR UN SÈCHE-SERVIETTES ÉLECTRIQUE OU UN RADIATEUR REMPLI D'HUILE ET ÉQUIPÉ D'UN ÉLÉMENT CHAUFFANT (GROUPE DE PRODUITS „WL”)

Les codes produits se trouvent dans les tableaux de produits du catalogue et de la liste de prix. Ils fournissent des informations de base sur le produit et le code de configuration contient des informations complémentaires à la spécification. Lors de la commande, les codes produit doivent contenir la partie de configuration entièrement complétée. Une partie du code de configuration doit être placée après le code produit principal comme indiqué dans l'exemple ci-dessous :

DÉTAILS DU CODE :



WL – sèche-serviettes électrique ou radiateur rempli d'huile et équipé d'un élément chauffant installé en usine