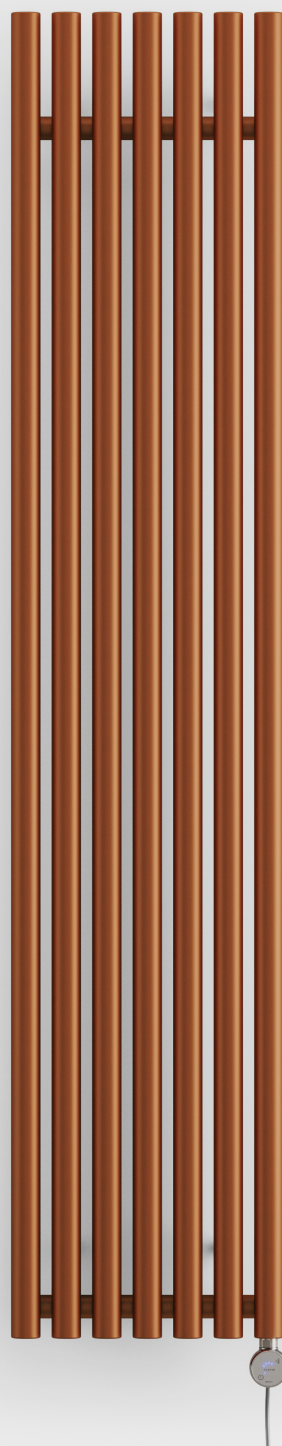




TERMA

SINCE 1990



◀ **Radiateur**

Rolo Room E 1800↓ x 370↔ E8,

Couleur : True Copper,

Code : WLROR180037 KTCGE8

Vannes et accessoires

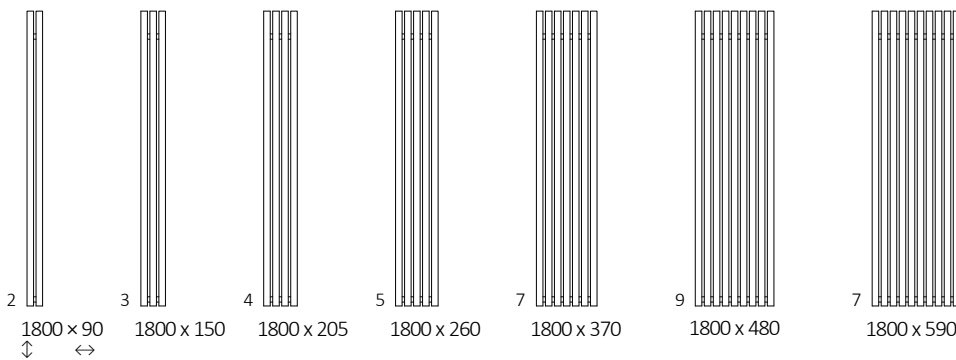
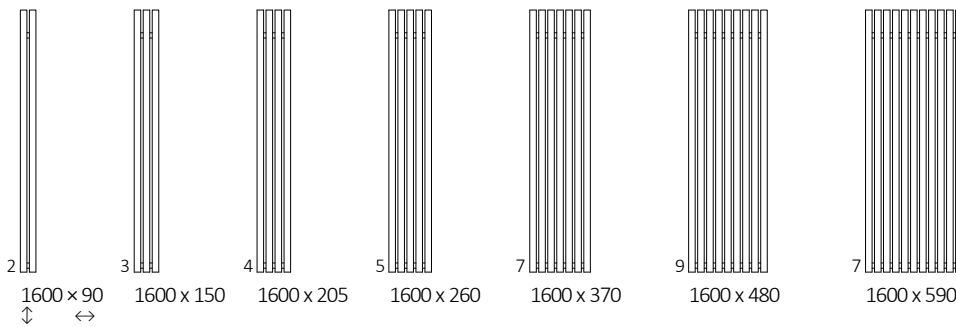
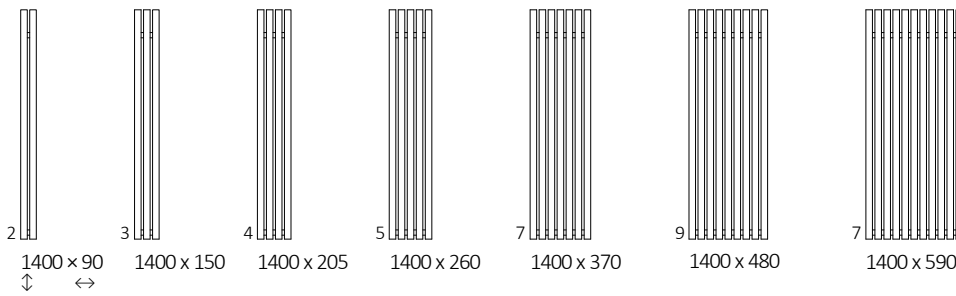
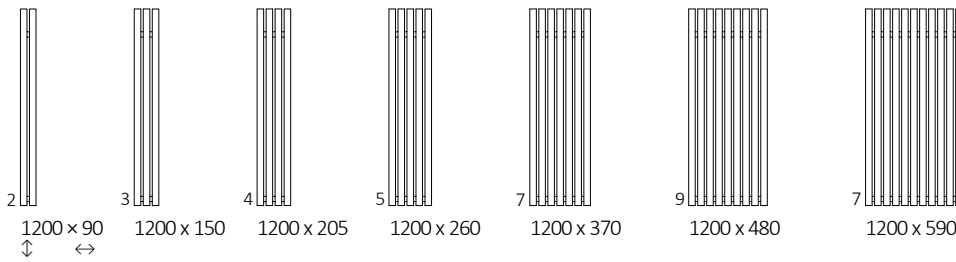
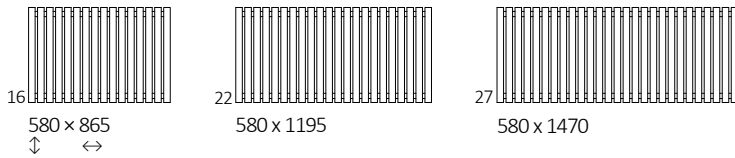
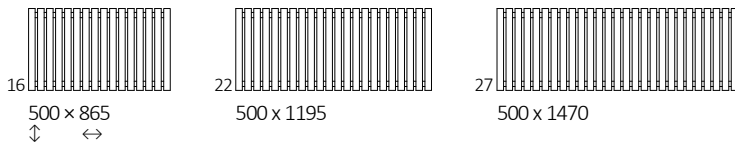
MOA BLUE, Chrome

ROLO ROOM E





DIMENSIONS



UN RADIATEUR ÉLECTRIQUE



Raccordements

A \updownarrow 500 \div 580:A \updownarrow 1200 \div 1800:

Hauteur A \updownarrow [mm]	Largeur B \leftrightarrow [mm]	Puissance [W]	Code produit ... Code de configuration p. 10
500	865	600	WLROR050086
500	1195	800	WLROR050119
500	1470	1000	WLROR050147
580	865	800	WLROR058086
580	1195	1000	WLROR058119
580	1470	1200	WLROR058147
1200	95	200	WLROR120009
1200	150	300	WLROR120015
1200	205	300	WLROR120020
1200	260	400	WLROR120026
1200	370	600	WLROR120037
1200	480	800	WLROR120048
1200	590	800	WLROR120059
1800	95	300	WLROR180009
1800	150	400	WLROR180015
1800	205	500	WLROR180020
1800	260	600	WLROR180026
1800	370	800	WLROR180037
1800	480	1000	WLROR180048
1800	590	1200	WLROR180059

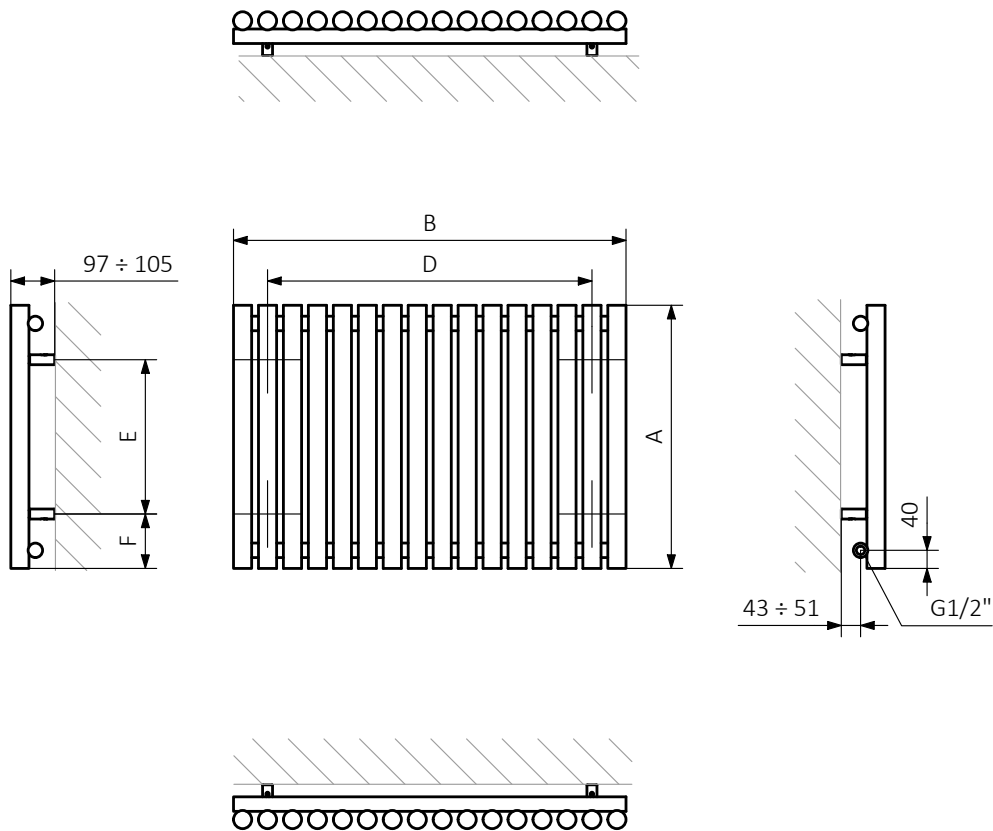
DIMENSIONS ET INFORMATIONS TECHNIQUES

Hauteur A \updownarrow [mm]	Largeur B \leftrightarrow [mm]	Écartement horizontal des consoles D [mm]	Écartement vertical des consoles E [mm]	Position de la console inférieure F [mm]	Capacité [dm ³]	Poids [kg]
500	865	715	260	120	9,79	21,90
500	1195	1 045	260	120	13,47	30,14
500	1470	1 320	260	120	16,54	37,01
580	865	715	340	120	11,17	24,92
580	1195	1 045	340	120	15,36	34,27
580	1470	1 320	340	120	18,86	42,07

Hauteur A ↕ [mm]	Largeur B ↔ [mm]	Écartement horizontal des consoles D [mm]	Écartement vertical des consoles E [mm]	Position de la console inférieure F [mm]	Capacité  [dm³]	Poids  [kg]
1200	95	55	960	120	2,71	6,19
1200	150	110	960	120	4,08	9,20
1200	205	165	960	120	5,44	12,22
1200	260	220	960	120	6,81	15,03
1200	370	330	960	120	9,54	21,06
1200	480	440	960	120	12,27	27,09
1200	590	550	960	120	15,00	33,12
1800	95	55	1 560	120	4,00	9,06
1800	150	110	1 560	120	6,01	13,53
1800	205	165	1 560	120	8,02	18,01
1800	260	220	1 560	120	10,03	22,06
1800	370	330	1 560	120	14,06	30,92
1800	480	440	1 560	120	18,08	39,76
1800	590	550	1 560	120	22,10	48,61

DESSIN TECHNIQUE

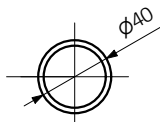
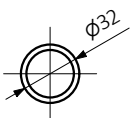
E2



A – Hauteur B – Largeur D – espacement horizontal des attaches E – espacement vertical des attaches
 F – distance de l'axe inférieur des attaches au bord inférieur du collecteur

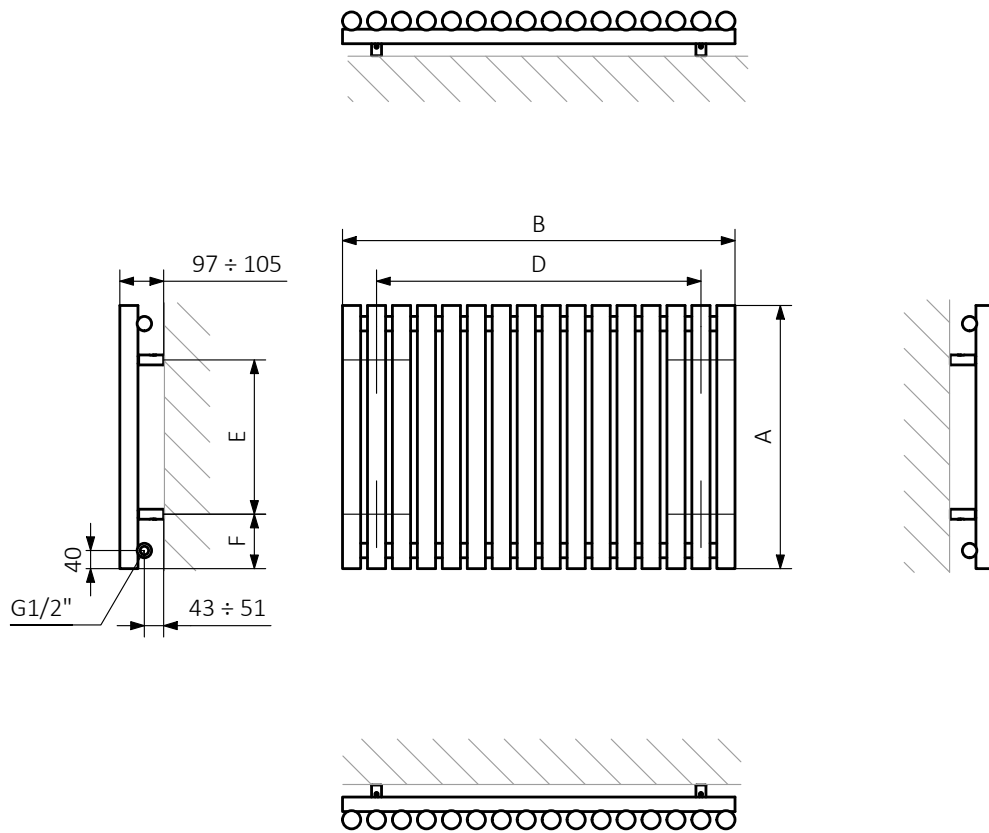
Collector :

Tube :



DESSIN TECHNIQUE

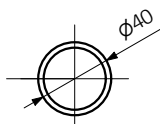
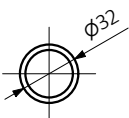
E7



A – Hauteur B – Largeur D – espacement horizontal des attaches E – espacement vertical des attaches
 F – distance de l'axe inférieur des attaches au bord inférieur du collecteur

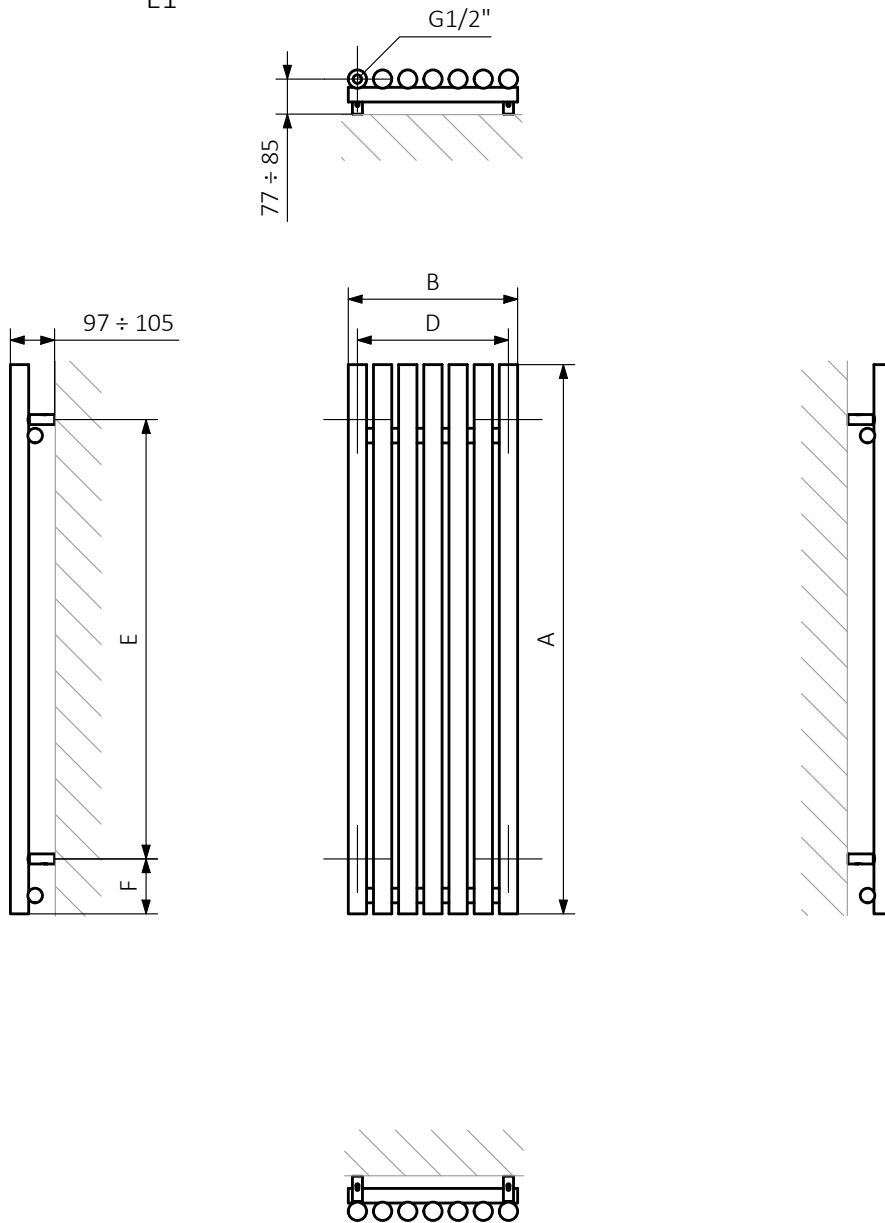
Collector :

Tube :



DESSIN TECHNIQUE

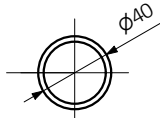
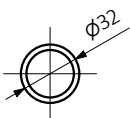
E1



A – Hauteur B – Largeur D – espacement horizontal des attaches E – espacement vertical des attaches
 F – distance de l'axe inférieur des attaches au bord inférieur du collecteur

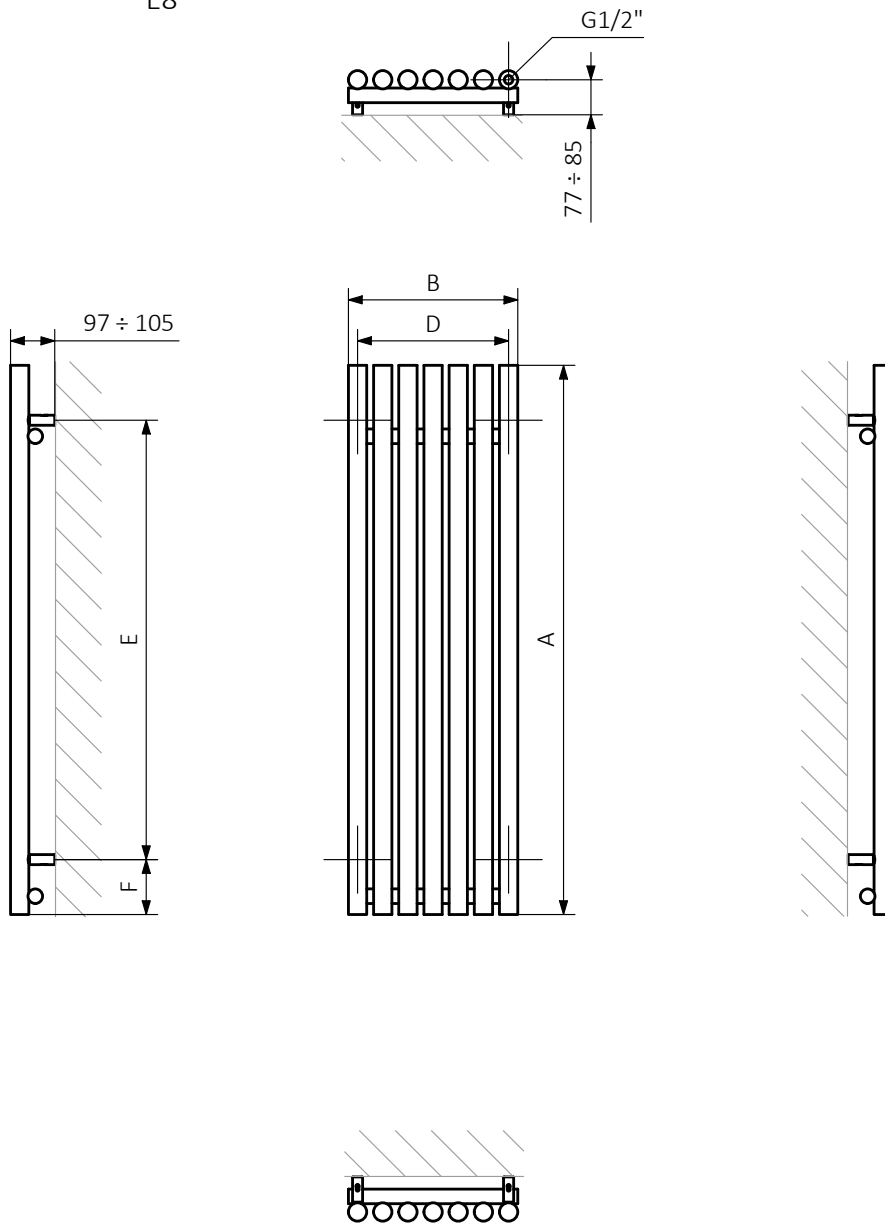
Collector :

Tube :



DESSIN TECHNIQUE

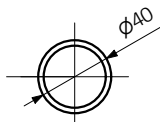
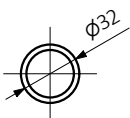
E8



A – Hauteur B – Largeur D – espacement horizontal des attaches E – espacement vertical des attaches
 F – distance de l'axe inférieur des attaches au bord inférieur du collecteur

Collector :

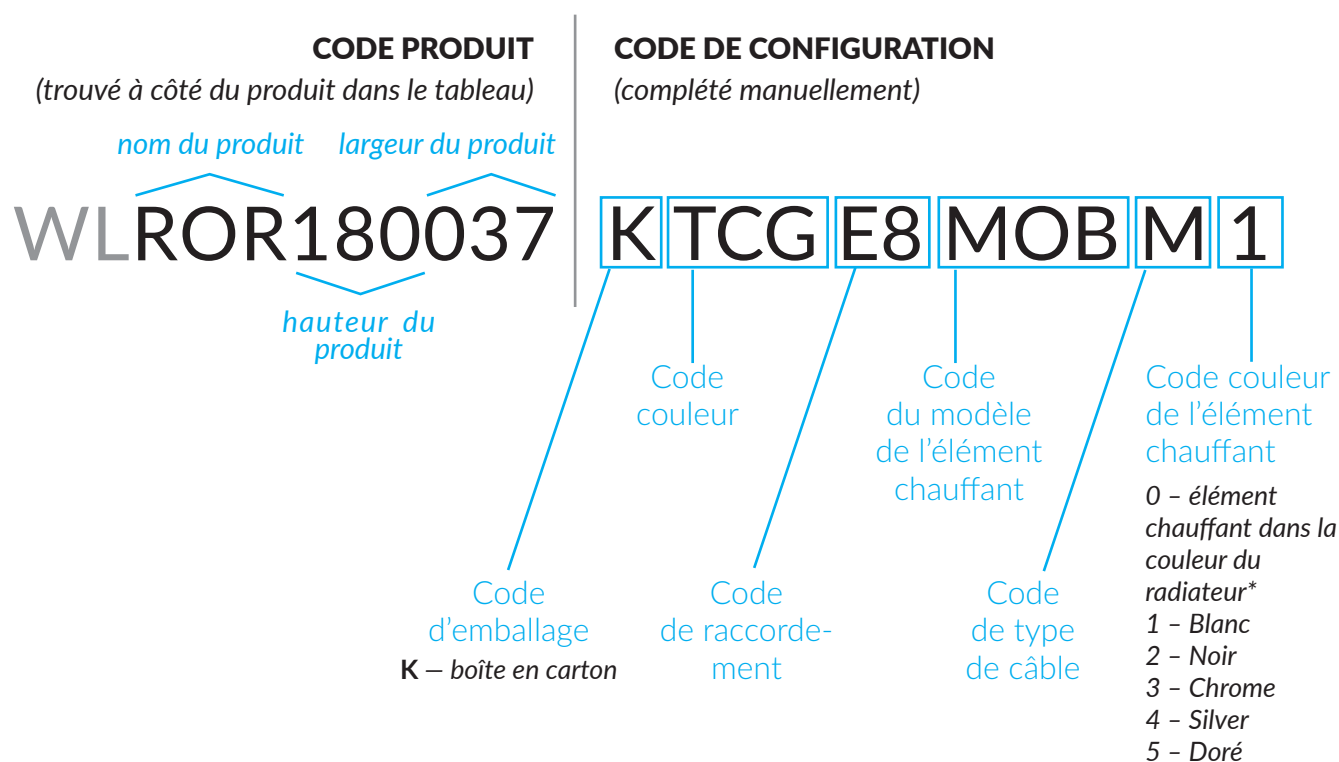
Tube :



CODE DE CONFIGURATION POUR UN SÈCHE-SERVIETTES ÉLECTRIQUE OU UN RADIATEUR REMPLI D'HUILE ET ÉQUIPÉ D'UN ÉLÉMENT CHAUFFANT (GROUPE DE PRODUITS „WL”)

Les codes produits se trouvent dans les tableaux de produits du catalogue et de la liste de prix. Ils fournissent des informations de base sur le produit et le code de configuration contient des informations complémentaires à la spécification. Lors de la commande, les codes produit doivent contenir la partie de configuration entièrement complétée. Une partie du code de configuration doit être placée après le code produit principal comme indiqué dans l'exemple ci-dessous :

DÉTAILS DU CODE :



WL – sèche-serviettes électrique ou radiateur rempli d'huile et équipé d'un élément chauffant installé en usine