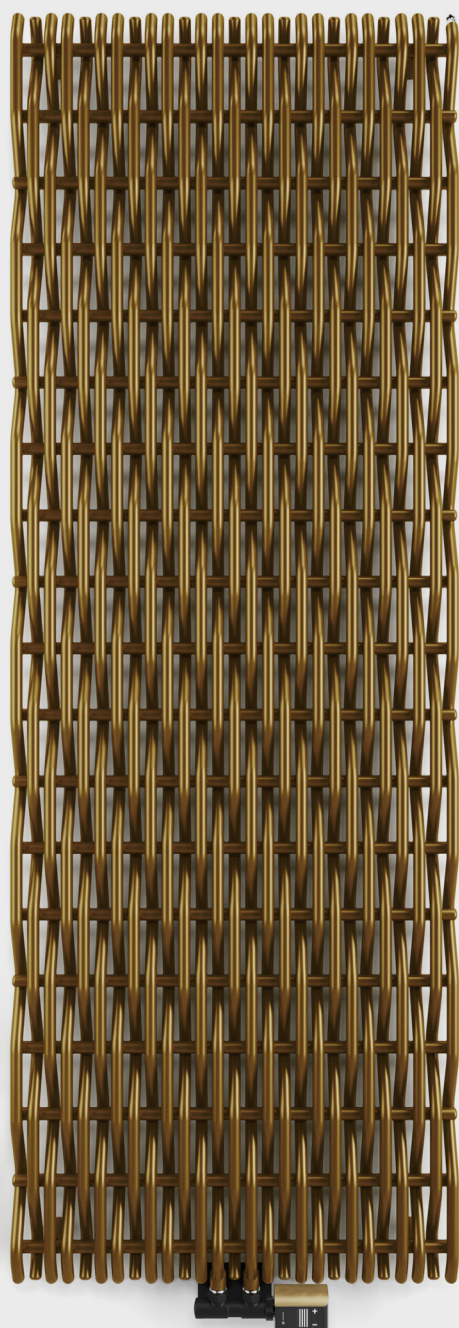




TERMA

SINCE 1990



◀ **Radiateur**

Willow V 1900 ↓ x 668 ↔ ZX,
couleur : Halo,

code radiateur : WGWIV190066 KHALZX

Vannes et accessoires

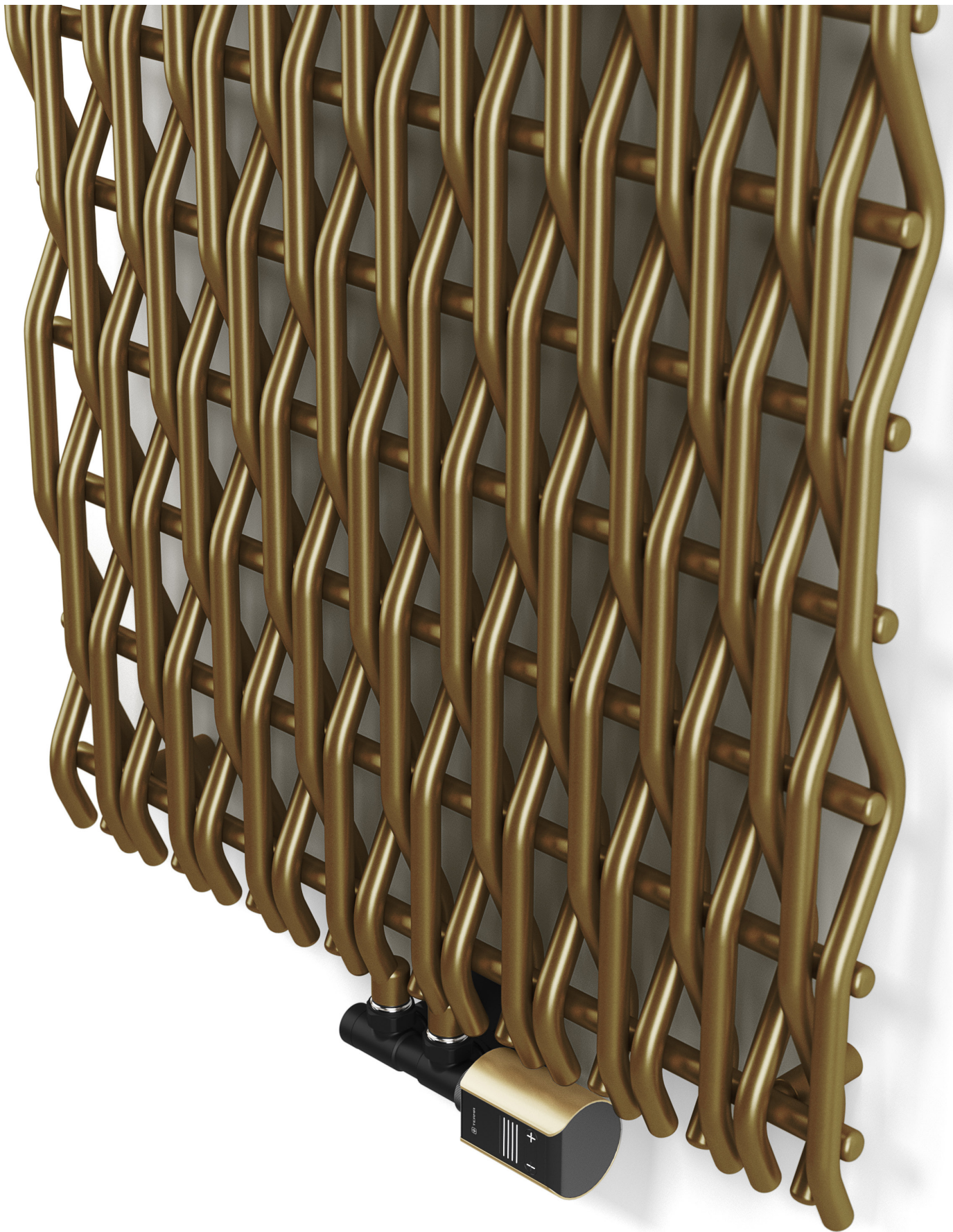
Ensemble thermostatique intégrée,
RAL 9005 Mat

Tête thermostatique VAZ, Brass

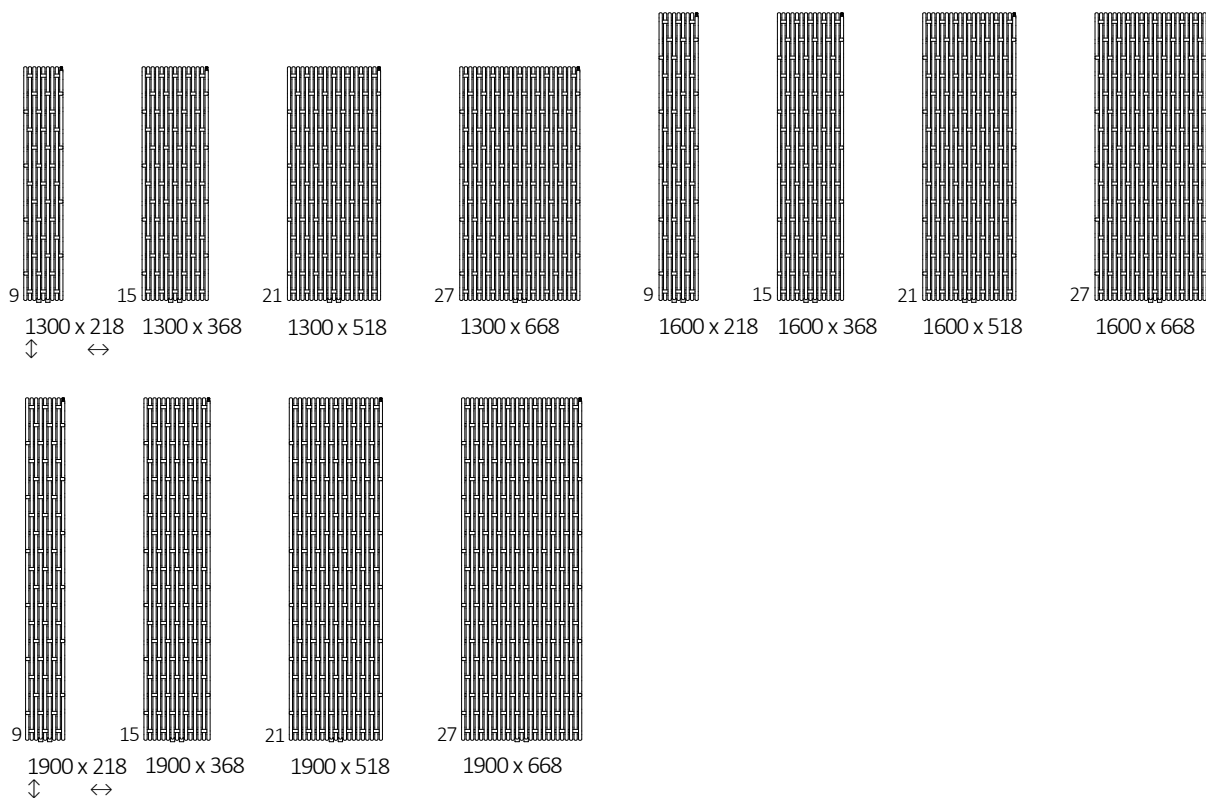
251 COULEURS



WILLOW V 



DIMENSIONS



1. RADIATEUR

RADIATEUR A EAU CHAUDE ET MIXTE

Raccordements :





Hauteur A ↓ [mm]	Largeur B ↔ [mm]	Puissance – peinture époxy		Code produit ... Code de configuration p.7
		75/65/20°C [W]	55/45/20°C [W]	
1300	218	408	212	WGWIV130021
1300	368	681	353	WGWIV130036
1300	518	953	494	WGWIV130051
1300	668	1225	635	WGWIV130066
1600	218	503	257	WGWIV160021
1600	368	839	429	WGWIV160036
1600	518	1174	600	WGWIV160051
1600	668	1509	771	WGWIV160066
1900	218	617	315	WGWIV190021
1900	368	1028	525	WGWIV190036
1900	518	1439	735	WGWIV190051
1900	668	1850	945	WGWIV190066

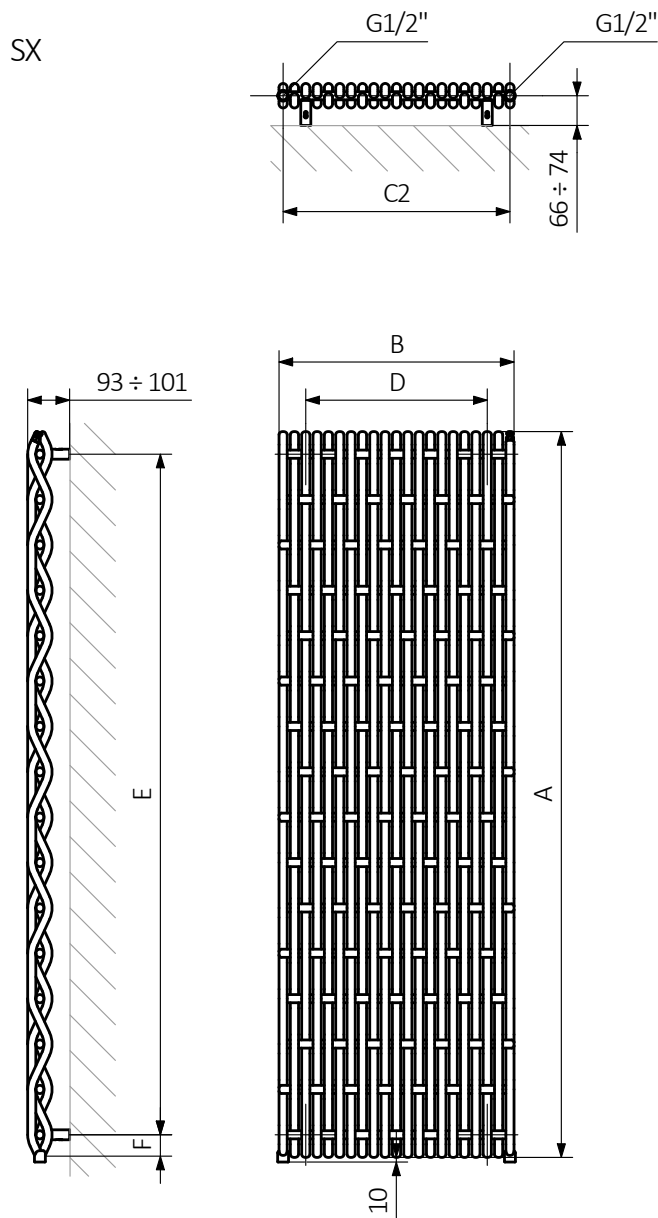
DIMENSIONS ET INFORMATIONS TECHNIQUES

Pression du travail : 1000 kPa

Température maximale du travail : 95°C

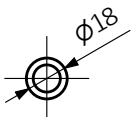
Hauteur A ⇕ [mm]	Largeur B ↔ [mm]	Écartement des raccordements C1 [mm]	Écartement des raccordements C2 [mm]	Écartement des raccordements C3 [mm]	Écartement horizontal des consoles D [mm]	Écartement vertical des consoles E [mm]	Position de la console inférieure F [mm]	Capacité  [dm³]	Poids  [kg]
1300	218	50	200	1200	100	1200	50	2,80	8,23
1300	368	50	350	1200	250	1200	50	4,68	13,62
1300	518	50	500	1200	400	1200	50	6,57	19,02
1300	668	50	650	1200	550	1200	50	8,46	24,41
1600	218	50	200	1500	100	1500	50	3,45	10,08
1600	368	50	350	1500	250	1500	50	5,78	16,75
1600	518	50	500	1500	400	1500	50	8,10	23,40
1600	668	50	650	1500	550	1500	50	10,43	30,05
1900	218	50	200	1800	100	1800	50	4,10	11,95
1900	368	50	350	1800	250	1800	50	6,87	19,87
1900	518	50	500	1800	400	1800	50	9,63	27,77
1900	668	50	650	1800	550	1800	50	12,39	35,67

DESSIN TECHNIQUE

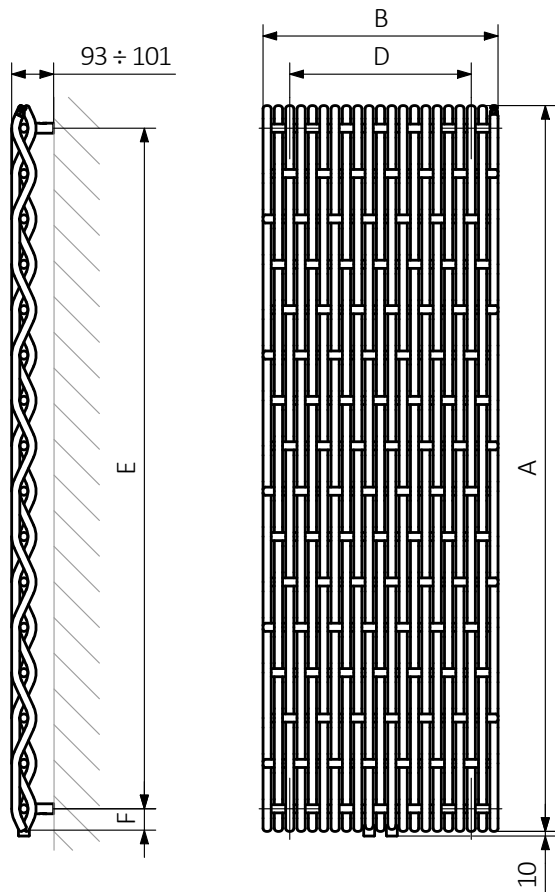
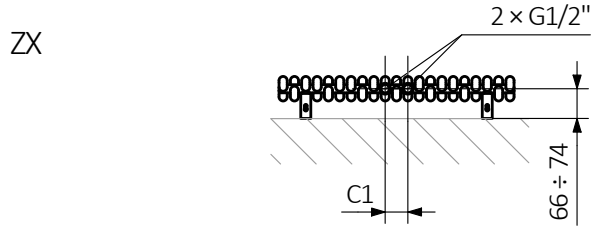


A – Hauteur B – Largeur C1-C5 – espacement des connexions D – espacement horizontal des attaches E – espacement vertical des attaches F – distance de l'axe inférieure des attaches au bord inférieur du collecteur

Tube :

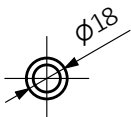


DESSIN TECHNIQUE



A – Hauteur B – Largeur C1-C5 – espacement des connexions D – espacement horizontal des attaches E – espacement vertical des attaches F – distance de l'axe inférieur des attaches au bord inférieur du collecteur

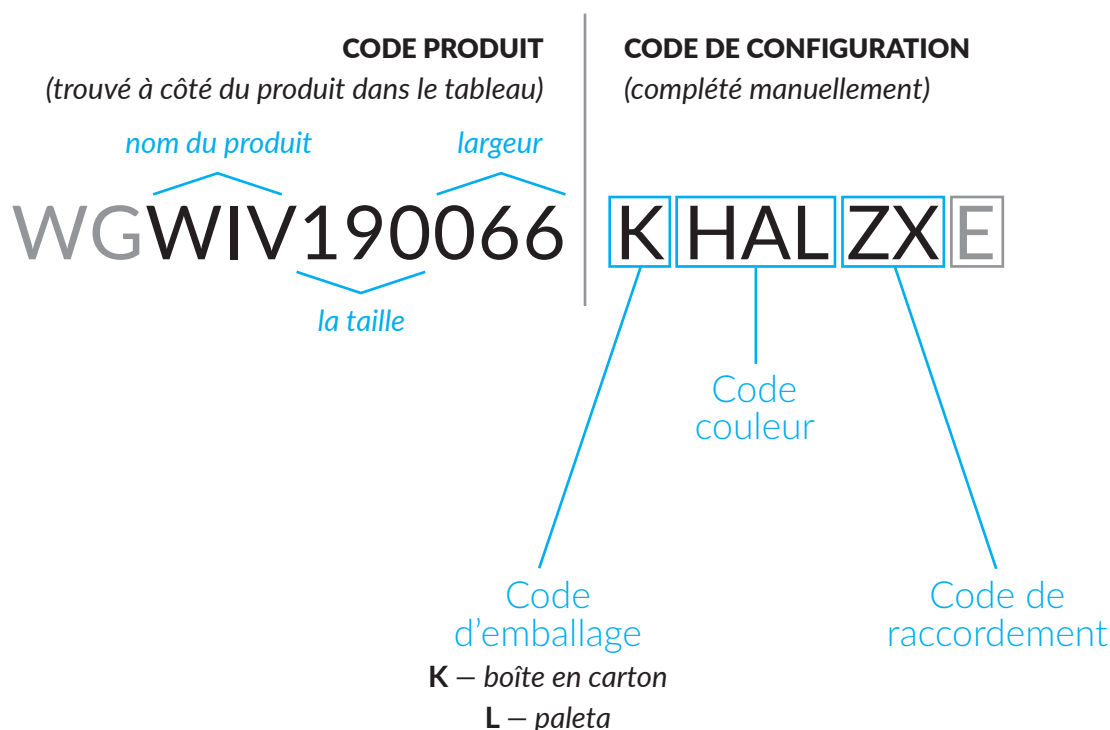
Tube :



CONSTRUCTION DU CODE DE CONFIGURATION POUR LE RADIATEUR EAU CHAUDE (GROUPE DE PRODUITS „WG”)

Les codes produits se trouvent dans les tableaux de produits du catalogue et de la liste de prix. Ils fournissent des informations de base sur le produit et le code de configuration contient des informations complémentaires à la spécification. Lors de la commande, les codes produit doivent contenir la partie de configuration entièrement complétée. Une partie du code de configuration doit être placée après le code produit principal comme indiqué dans l'exemple ci-dessous :

DÉTAILS DU CODE :



WG – sèche-serviettes ou radiateur eau chaude ou mixte

E – un apprêt époxy (revêtement supplémentaire augmentant la résistance à la corrosion du radiateur). Si un radiateur est commandé sans revêtement époxy, ce symbole doit être omis.